

## ドライブマップ



こちらのパンフレットは、2018年1月現在の情報です。



### 苫小牧中心部拡大図



#### 16 ノーザンホースパーク

子どもから大人まで楽しめる「馬のテーマパーク」。ポニーショーや乗馬をはじめ、様々なアクティビティが揃うほか、旬な食材を使用した本格和風レストランもある。

苫小牧市字東沢114-7  
TEL:0144-58-2116



#### 17 ウトナイ湖

ウトナイ湖は、動植物の宝庫、野鳥の楽園とも言われ、バードウォッチングや自然散策など、四季折々の自然や野鳥とのふれあいが楽しめる。道の駅「ウトナイ湖」では、農産物直売所やレストラン、テイクアウトコーナーなどで地元食材の味を堪能できる。

苫小牧市字積田156-30 TEL:0144-58-4137



#### 18 苫東柏原展望台

日本最大級の工業地域「苫東」の小高い丘にある展望台。ここでは見られない、緑美しい広大な風景を体感できる。

苫小牧市字柏原



#### 15 イコロの森

広大な庭に様々なテーマのガーデンがあり、季節を感じながら散策ができる。レストランや花畑、ガーデングッズなどを扱う施設があるほか、乗馬など様々な楽しみ方ができる。

苫小牧市穂島565-1  
TEL:0144-52-1962



#### 7 北海道大学苫小牧研究林

市街地に近く、自然のオアシスとして四季折々の景色を楽しみ、また、多くの野鳥が生息しており、バードウォッチングも楽しめる。

苫小牧市高丘



#### 6 緑ヶ丘公園

園内には、市内を一望できる展望台や貸しポート・散策コースがある「金太郎の池」があり、広く市民に親しまれている公園。

苫小牧市清水町1-3、字高丘



#### 1 樽前山

高山植物の観察や支笏湖・太平洋の雄大な景色が堪能でき、本格的な登山を身近に楽しめる。市内から7合目から頂上までは車で約60分、7合目から頂上までは約50分で登ることができる。※冬期は通行規制有

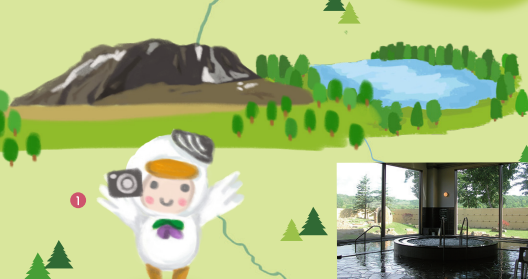
苫小牧市字樽前



#### 2 オートリゾート苫小牧アルテン

雄大な自然と一体化した5つ星のオートキャンプ場。カヌーや乗馬、ジンギスカンなども楽しめる。アウトドアの後は、天然温泉「ゆのみ湯」で疲れを癒せる。

苫小牧市字樽前421-4  
 ◎キャンプ場 TEL:0144-67-2222  
 ◎ゆのみ湯 TEL:0144-61-4126  
 ◎パークゴルフ場 TEL:0144-67-2245



#### 3 樽前ガオー

樽前山麓の林間にある切り立った岩の間を流れる川の絶景。岩肌には100種ほどの苔が美しく彩る。

苫小牧市字樽前



#### 8 苫小牧市役所/展望回廊

市役所最上階にある展望回廊。市内の街並みや港が一望できる。

苫小牧市東町4-5-6  
TEL:0144-32-6111



#### 11 サンガーデン

中央図書館に併設。館内は水・緑・太陽の3つのテーマに沿って滝から流れる水、緑豊かな樹木、総ガラス屋根から降り注ぐ太陽の光で演出されている。入場無料。

苫小牧市東町3-1-15  
TEL:0144-33-4411



#### 13 COCOTOMA/コトマ

軽食・ランチがカフェで楽しめるほか、併設されている観光案内所では特産品も購入できる。館内では、多くのイベントが開催されている。

苫小牧市東町6-11-5 2F TEL:0144-33-1533



#### 19 勇弘マリナー

マリナーの活動拠点であり、ファッシングやボートの体験乗船が楽しめる。

苫小牧市字東沢376  
TEL:0144-56-4771



#### 14 キラキラ公園

接岸している船を間近で見ることができ、夜にはライトアップされる。夏場には、噴水で水遊びもでき、たくさん家族連れで賑わう。

苫小牧市大町3-3-12



#### 12 ぶらっとみなど市場

苫小牧や北海道の新鮮な海の幸や野菜、果物が勢ぞろい。食堂では名物ホッキ丼やホッキカレーも味わえる。

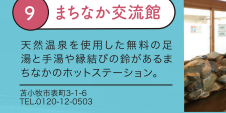
苫小牧市東町2-2-5  
TEL:0144-33-3462



#### 9 まちなか交流館

天然温泉を使用した無料の足湯と手湯や縁結びの祈があるまちなかのホットステーション。

苫小牧市東町3-1-6  
TEL:0144-32-6008



#### 5 苫小牧市科学センター

ロシア（旧ソ連）が開発した世界初の長期滞在型宇宙ステーション「ミール」が展示してある。

苫小牧市東町3-1-12 TEL:0144-33-9158



#### 10 苫小牧市美術博物館

博物館と美術館の複合施設。地域の文化や芸術、郷土資料などを展示。定期的に特別展示やイベントも開催。

苫小牧市東町3-9-7  
TEL:0144-35-2550





# おみやげ

吉小牧にきたら  
やっぱりコレ!



とっても美味しい  
よいとまけ〜!

## F スモークサーモンチップ ドライ(40g/80g)

北海道産天然秋鮭の  
ドライタイプのチップ。  
あっさりとした食感  
で、お酒のおつまみや  
お子様のおやつにも  
最適。

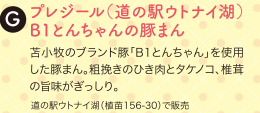


ほかにまだまだある、  
ハスカップスイーツ。

サンデーやギモーヴ、ジュレなど吉小牧名物の  
ハスカップを使ったスイーツが市内にはたくさん。  
詳細につきましては吉小牧観光案内所まで☎0144-34-2000

## G プレジール(道の駅ウトナイ湖) B1とんちんの豚まん

吉小牧のブランド豚「B1とんちゃん」を使用  
した豚まん。粗挽きのひき肉とタケノコ、椎茸  
の旨味が効いた。



道の駅ウトナイ湖(標高156-30)で販売



## E 三星のよいとまけ

日本一食べづらい!?!けれど美味しい!  
有名なよいとまけ。名産の甘藷っぱいハス  
カップジャムがたっぷり。



いつでもどこでも、  
手軽にホッキカレーを!



## 吉小牧名物の ホッキカレー

吉小牧で水揚げされた  
ホッキを使用した、コク  
深い味わいのカレー。プ  
リップのホッキ貝の食  
感が贅沢に楽しめる。  
吉小牧観光案内所  
(標高111-5ふんんどビル1階)  
などで販売



check 今、カレーラーメンが  
熱いんです。

市内には、カレーラーメンを提供するお店が数多く  
あります。一言でカレーラーメンといっても、店ごとに  
味はさまざま。お気に入りの一軒を見つけてみては?

ホームページをご参照ください。 とまこまいカレーラーメン振興局 [検索](#)

# 吉小牧おすすめルートプラン

ガイドブックにはあまり載っていない隠れた絶景や癒しスポットがいっぱいの吉小牧。  
その一部をおすすめのコースにご紹介。

## ROUTE PLAN TOMAKOMAI

### 16 ノーザンホースパーク

ポニーショーや乗馬をはじめ、各種アクティビティ  
が楽しめるほか、こだわりのパンやスイーツもあ  
ります。

### 6 緑ヶ丘公園

吉小牧を一望できる展望台や子供たちが遊べる遊  
具があり、金太郎池では貸しボートが利用できる。  
吉小牧市街地へは、季節  
限定期間(4/20日~10/31日)午前9時00分  
~午後1時00分まで 11月1日~4月19日午前10時00分  
~午後3時00分まで

### A とんかつの喜多蔵

サクサクの皮は唐揚げの逸品。とまこまいっ  
ぽいシラヤンが美味しいお肉の一品。

### ファミリー向けコース

### 12 ぶらっとみなと市場

新鮮な魚介類や旬野菜、果物も揃っている。  
吉小牧市街地へは、季節  
限定期間(4/20日~10/31日)午前9時00分  
~午後1時00分まで 11月1日~4月19日午前10時00分  
~午後3時00分まで

### 2 オートリゾート吉小牧アルテン

自然の中でのカヌーなどを楽しめるほか、天然温  
泉もおすすす。

吉小牧市街地へは、季節  
限定期間(4/20日~10/31日)午前9時00分  
~午後1時00分まで 11月1日~4月19日午前10時00分  
~午後3時00分まで

### 15 イコロの森

四季折々に変化する美しいガーデンを堪能できる。  
吉小牧市街地へは、季節  
限定期間(4/20日~10/31日)午前9時00分  
~午後1時00分まで 11月1日~4月19日午前10時00分  
~午後3時00分まで

### 7 北海道大学吉小牧研究林

自然散策やバード  
ウォッチングが楽し  
める。

### C グランドホテルニュー王子グランビュー

自然温泉を使用した無料の足湯・手湯がある。ま  
ちなみの街が一望できる。

### あとな向けコース

### D レガロダジファーム

Jファームの採れたて野菜が味わえるイタリアンス  
トラップ。精度10%を超える最高級トマト「レッドジュ  
エル」を名の食材とともに堪能できる。

吉小牧市街地へは、季節  
限定期間(4/20日~10/31日)午前9時00分  
~午後1時00分まで 11月1日~4月19日午前10時00分  
~午後3時00分まで

### 9 まちなか交流館

天然温泉を使用した無料の足湯・手湯がある。ま  
ちなみの街が一望できる。

# 吉小牧の四季

吉小牧の四季を満喫。  
写真以外にも季節を感じられるスポットやイベントが満載です。

## 春



●ウトナイ湖の夕景  
夕焼けを背景に白鳥を撮影することも



●緑ヶ丘公園の桜並木  
例年5月初旬~中旬が見頃



●ノーザンホースパークマラソン(5月)  
初心者~家族でも参加可能



●緑ヶ丘公園まつり(5月)  
出店やステージイベントなどある



●オートリゾート吉小牧アルテン  
キャンプ場や温泉などがある



●ノーザンホースパークのガーデン  
広さ1万坪もある「大人の庭」



●緑大沼公園カヌー  
特別エリア周辺を自然を満喫できる



●とまこまい港まつり(8月)  
30万人を超える吉小牧を代表するお祭り

## 秋



●緑大沼公園  
紅葉がきれいなので心を落ち着かせる



●穂前山麓の紅葉  
7日付の見景台から見る紅葉がきれい



●たるまなまフェスティバル(9月)  
BBQなどを楽しむ秋のイベント



●ホッキまつり(10月)  
ホッキグルメを堪能し食べ比べができる

## 冬



●ノーザンホースパークのアクティビティ  
冬ならではのアクティビティを満喫



●ウトナイ湖の白鳥  
筑紫地区の白鳥の群れを間近に見れる



●ワカサギ釣り  
緑大沼公園で体験(閉鎖時は要予約)



●とまこまいスケートまつり(2月)  
名物アイス焼きを堪能できる

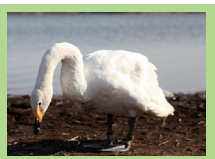
#とまこまインスタ  
をタグ付けて  
投稿しよう!

# SNS映えする吉小牧

## My Photogenic

緑と水辺、工場と港に囲まれた自然と都市が共生する街・吉小牧。ここには、息を飲む美しい光景  
や心が和む描写などSNS映えするさまざまな表情が日々生まれています。そんなシーンをステキ  
に切り取ってくれたのが、札幌で活躍するモデル・タレント・アーティストの3人。彼女たち旅人が  
撮った写真を参考に、カメラ片手に吉小牧散策してみたいいかがでしょうか。

3人の写真がほかにたくさん!  
インスタグラムで  
#とまこまインスタ を検索!



冬姿をほめるウトナイ湖の白  
鳥。真っ白な羽に顔の黄色がとっ  
てもかわいい。



臨田 唯

毎週金曜日 朝9:55~HTB  
『ママルシ』にレギュラー出  
演するほか、舞台、ラジオ、CM  
など様々なシーンで活躍中。  
最近ではカメラマンとしても活  
動の幅を広げている。



吉小牧には、  
かわいいものが  
いっぱい!

店内はメルヘンの世界。萌ちゃん/フェウがお気に入り。  
おかしらボレイウレリール

## PHOTO GENIC TOMAKOMAI

モデル・1児のママ  
南部祐子さん  
のお気に入り



子供といける  
美しいスポットを  
探しています

南部 祐子



緑ヶ丘公園展望台近く  
にある無料貸し出し遊具。フ  
ラワーが楽しかったで  
す。子供が大好きなから  
一緒に遊びたい。



ノーザンホースパークのポニーショー。かわいいお馬さん  
にとっても癒されるー。



## Watana Besta SOCIAL club

王子製紙吉小牧工場。  
朝明かりや行き交う車の  
光、そびえる高層ビルが  
映り込む街並み。昼とは  
違った幻想的な美しさが  
あります。



アーティスト  
Watana Besta  
SOCIAL clubさん  
のお気に入り

江別市出身シンガーソング  
ライター・セイコーマートTVCM  
ソング、「TV」(テレビ北海道)  
「旅小 北海道道しるべ  
deGO!」2016年エンディン  
グテーマなど多くのタイアップ  
を手掛けるほか、楽曲提供や  
編曲・制作が「ロヂューズ」など  
多岐に渡り活躍中。

吉小牧発祥地。海面に反射した光を一緒に入  
れたかったで、対岸の青海島から撮影。  
シャッタースピードを長くして撮りました。

〜斌斌と  
撮影しました