



又被稱為動植物的寶庫、野鳥的樂園。在這裡，漫步於自然之中，觀鳥賞景，可盡享四季各異的風光和與野鳥的親密接觸。

UTONAI湖自然保護區“自然中心”

自然中心不僅從事環境調查和環境保護，還舉辦自然觀察會和體驗學習，廣泛介紹豐富的自然環境。

■地址：苫小牧市字植苗150-3
 ■電話：0144-58-2505
 從苫小牧出發25分鐘車程、有公車



UTONAI湖野生鳥獸保護中心

設有擺放介紹自然和野鳥的展品、可以從室內觀察野鳥的區域。建設有自然觀察路，可以與野鳥和花草等自然親密接觸。

■地址：苫小牧市字植苗156-26
 ■電話：0144-58-2231
 從JR苫小牧站出發20分鐘車程、有公車



白鳥冰上競技場

在競速滑冰等項目中奧林匹克選手人才輩出的滑冰王國。歡迎來此體驗滑冰樂趣。

■地址：苫小牧市若草町2-4-1 ■電話：0144-37-7100
 從JR苫小牧站出發步行10分鐘



北國馬牧場

是一個可以與馬親密接觸的自然公園。設有牽馬、馬車等的遊戲設施和能夠觀賞鮮花美景的庭園式花園餐廳。



■地址：苫小牧市美澤114-7
 ■電話：0144-58-2116
 從JR苫小牧站出發40分鐘車程
 從千歲機場出發有接駁巴士 (Shuttle Bus)

■營業時間／暑期(4月中旬～10月下旬) 9:00-18:00 (16:00以後入場免費)
 冬期(11月上旬～4月中旬) 10:00-17:00 (入場免費)
 ■定休日 12月下旬～1月中旬

高丘森林公園

設有可一覽市內全景的展望台。“金太郎之池”還有租賃小艇和可以散步的路線。

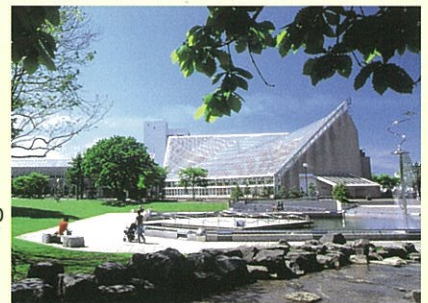
■地址：苫小牧市字高丘
 ■電話：(綠丘展望台) 0144-33-6933
 從JR苫小牧站出發步行30分鐘



市民文化公園

除水池、人工瀑布、噴泉、遊水路、雕刻路等之外，還設有圖書館、陽光花園、綜合體育館。

■地址：苫小牧市末廣町3-9-7
 ■電話：(博物館) 0144-35-2550 (陽光花園) 0144-33-4411
 從JR苫小牧站出發步行20分鐘



道之驛“UTONAI湖”

可一覽“UTONAI湖”全景，有當地農水物產直銷點、餐廳、麵包工房、外賣等，可盡享當地食材的美味。

■地址：苫小牧市字植苗156-30 ■電話：0144-58-4137
 從JR苫小牧站出發20分鐘車程、有公車

IKORO之森

以孕育了北海道富饒自然的多樣性植物為基調，建有由11個主題區構成的具有北國特色的花園。歡迎前來一睹為快。



■地址：苫小牧市植苗565-1
 ■電話：0144-84-4156
 從JR苫小牧站出發30分鐘車程

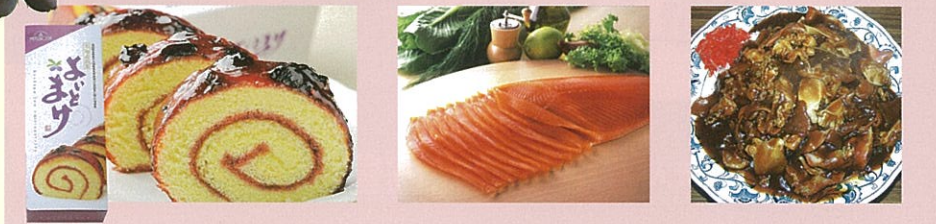
■營業時間／暑期(4月中旬～10月下旬) 9:00-17:00
 冬期：請隨時垂詢。
 ■費用／僅花園收費 ■定休日／無休



苫小牧市科學中心 MIR展示館

展示俄羅斯(原蘇聯)的“和平號”(MIR)空間站和“量子號”實驗艙的預備機。

■地址：苫小牧市旭町3-1-12
 ■電話：0144-33-9158
 從JR苫小牧站出發步行15分鐘



海之驛 PLATTO港口市場

苫小牧魚港蕎麥麵的市場。在“港之館”，北海道的新鮮魚貝和蔬菜水果應有盡有；在“味之館”，海鮮料理等各種食譜一應俱全。

■地址：苫小牧市港町2-2-5
 ■電話：0144-33-3462
 ■營業時間6:00-16:00
 ■定休日／星期三(午餐時間僅“味之館”營業)
 從JR苫小牧站出發步行30分鐘、有公車



苫小牧ARTEN汽車露營度假村

與壯美的自然融為一體的五星級汽車露營場。在場地內的天然溫泉“YUNOMI之湯”，可以一洗旅途的疲憊。



■地址：苫小牧字樽前421-4
 ■電話：0144-67-2222
 從JR苫小牧站出發30分鐘車程、有公車